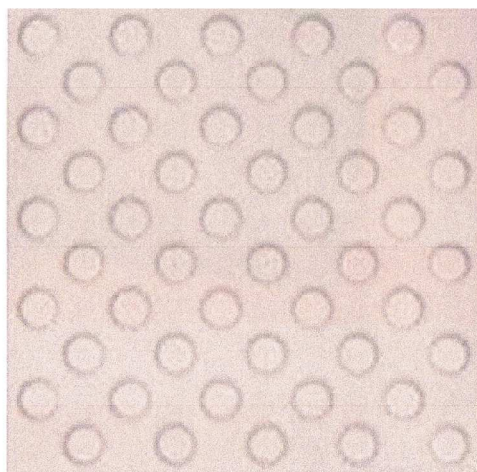
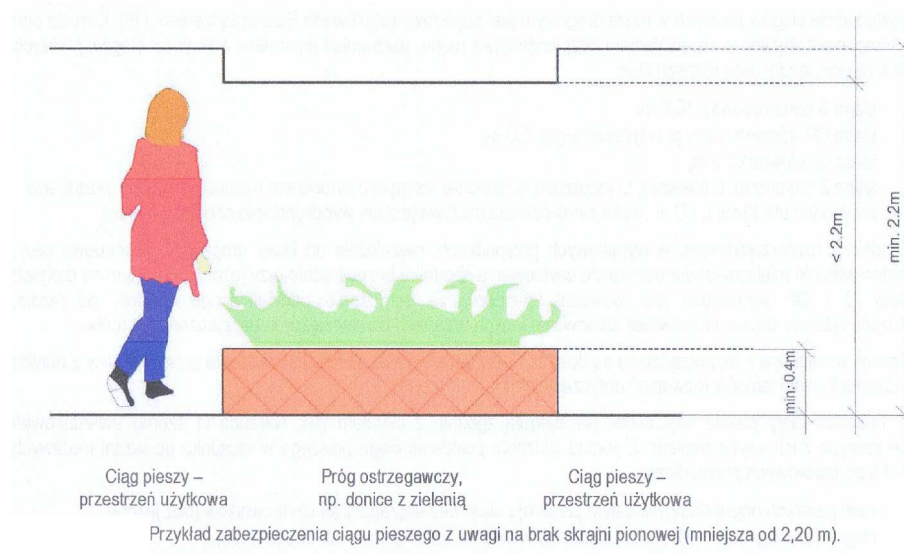


pas prowadzący do przejścia wykonać należy z podłużnych wypukłych elementów, które służą do oznaczenia trasy wolnej od przeszkód doprowadzających do wyznaczonego miejsca. Do wykonania pasa prowadzącego zastosowano płytki gresowe o wymiarach 30x30cm, szerokość pasa 30 cm. Płytki w kolorze jasnym matowym.



struktura chodnika przed wejściem na jezdnię wykonana zostanie z płytek betonowych z wypustkami w kolorze żółtym zamontowana w odległości 50 cm od zejścia na jezdnię. Jest to pas ostrzegawczy.



Szczególnie ważne jest zabezpieczenie skrajni pionowej. Bezpieczeństwo ruchu pieszych, zwłaszcza niewidomych, powinno być gwarantowane fizycznym blokowaniem tej strefy chodnika, która ma niezachowaną skrajnię, lub co najmniej ostrzeganiem o niezachowaniu skrajni.